

REPLACEMENT PARTS // TEILELISTE // LISTE DES PIÈCES DE RECHANGE // ELENCO DEI RICAMBI

Part #	English	Deutsch	Français	Italiano
LOS236001	3.2mm x 7mmx .5mm Washer(10)		Rondelle 3,2 mm x 7 mm x 5 mm (10)	Rondella 3,2 mm x 7 mm x 0,5 mm (10)
LOS240010	SwivelRearBodyMountSet:LST 3XL-	Drehgelenk für hinteren Karosseriebereich/ Bausatz:LST 3XL-	Lot de supports de carrosserie arrière pour pivots : LST 3XL-	Set montante carrozzeria posteriore girevole: LST 3XL-
LOS240011	Body Set, Painted: LST 3XL-E	Karosseriesatz, lackiert: LST 3XL-E	Carrosserie, peinte : LST 3XL-E	Set carrozzeria, colorato: LST 3XL-E
LOS241016	CenterSection,Chassis: LST 3XL-	Mittelteil, Fahrgestell: LST 3XL-	Partie centrale, châssis : LST 3XL-	Sezione centrale, Telaio: LST 3XL-
LOS241017	F/RChassisBrce&DiffRing:LST3XL-	F/R Fahrgestell Brce&DiffRing: LST3XL-	Support de châssis AV/AR & Anneau de différen- tiel F/R : LST3XL-	Anello diff. e montante telaio ant./post.: LST3XL-
LOS241018	Steering Bellcrank Set:LST 3XL-	Steuerungsumlenkhebelsatz: LST 3XL-	Lot de leviers de renvoi de direction : LST 3XL-	Set squadrette sterzo: LST 3XL-
LOS241019	BatteryStraps&EC5Holder:LST3XL-	Akkugurtbänder & EC5 Halterung: LST3XL-	Sangle de batterie & support EC5 : LST3XL-	Fascette batteria e supporto EC5: LST3XL-
LOS241020	Servo/ESCMnt&RecvrBox: LST 3XL-	Servo /ESCMnt & Empfängerbox: LST 3XL-	Support de servo/variableur ESC & boîtier récep- teur : LST 3XL-	Montante servo/ESC e scatola ricevente: LST 3XL-
LOS241021	RodEnd&SteeringLinkSet:LST 3XL-	Gestängeende & Spurstange Satz: LST 3XL-	Embout & jeu de lien de direction : LST 3XL-	Set rinvio sterzo e tirante: LST 3XL-
LOS241022	Skid Plate Set, Fr/Rr: LST 3XL-	Gleitbrett Satz, Front/Heck: LST 3XL-	Lot de plaques de protection, AV/AR : LST 3XL-	Set protezione telaio, ant./post.: LST 3XL-
LOS241023	Top Plate Set, Fr/Rr: LST 3XL-E	Oberplatte Satz, Front/Heck: LST 3XL-E	Plaque de protection supérieure, AV/AR : LST 3XL-E	Set piastra superiore, ant./post.: LST 3XL-E
LOS241024	Mid Plate, Chassis: LST 3XL-E	Mittelplatte, Chassis: LST 3XL-E	Plaque intermédiaire, châssis : LST 3XL-E	Piastra intermedia, Telaio: LST 3XL-E
LOS241025	Servo Saver Tube, Spring & Adjuster: LST 3XL-E	Servo-Saver-Rohr, Feder & Einstellvorrich- tung: LST 3XL-E	Tube, ressort & réglage de sauve-servo : LST 3XL-E	Cannotto salvaservo, molla e regolatore: LST 3XL-E
LOS241026	Steering Post Set (2): LST 3XL-E	Lenksäule Satz (2): LST 3XL-E	Lot de colonnes de direction (2) : LST 3XL-E	Set montante sterzo (2): LST 3XL-E
LOS242019	TransCase&GearCover: LST 3XL-E	Trans Case & Getriebeabdeckung: LST 3XL-E	Boîte de transfert & couvercle d'engrenage : LST 3XL-E	Scatola trasmissione e coperchio ingra- naggi: LST 3XL-E
LOS242020	CompoundGear,16/40,Mod1,LST3XL-	Doppelgetriebe, 16/40, Mod1, LST3XL-	Engrenage composé, 16/40, mode 1, LST3XL-	Ingranaggio composto, 16/40, Mod1, LST3XL-
LOS242021	Heat Sink Motor Mount, LST 3XL-	Kühlkörpermotorlagerung, LST 3XL-	Support moteur pour dissipateur thermique, LST 3XL-	Supporto motore con dissipatore, LST 3XL-
LOS242022	AL Diff Case, Black: LST/2,3XL-	AL Diff Gehäuse, Schwarz: LST/2,3XL-	Boîtier de différentiel AL, noir : LST/2,3XL-	Scatola diff. alluminio, colore nero: LST/2,3XL-
LOS242023	Spur Gear, 54T, 1.0M, LST X3XL-	Stirnrad, 54T, 1.0M, LST X3XL-	Engrenage, 54 T, 1,0 M, LST X3XL-	Corona, 54T, 1,0M, LST X3XL-
LOS242024	Cntr DriveShaftAssm,Fr: LST3XL-	Baugruppe Zentrale Antriebswelle, Front: LST3XL-	Arbre d'entraînement central, avant : LST3XL	Gruppo albero di trasmissione centrale, ant.: LST3XL-
LOS242025	Cntr DriveShaftAssm,Rr: LST3XL-	Baugruppe Zentrale Antriebswelle, Heck: LST3XL-	Arbre d'entraînement central, arrière : LST3XL	Gruppo albero di trasmissione centrale, post.: LST3XL-
LOS242026	Capped Wheel Nut, 17mm,LST 3XL-E	Rad-Hutmutter, 17mm, LST 3XL-E	Écrou de roue avec capuchon, 17 mm, LST 3XL-E	Dado ruota con calotta, 17 mm, LST 3XL-E
LOS242027	LSD Differential Rebuild: LST 3XL-E	LSD Differential-Umbau: LST 3XL-E	Reconstruction du différentiel autobloquant : LST 3XL-E	Kit riparazione differenziale LSD: LST 3XL-E
LOS243006	ShckHrdwre,Plastics(2):LST 3XL-	Stoßd.-Hardware, Kunststoffteile (2):LST 3XL-	Matériel antichoc, plastique (2) : LST 3XL-	Accessori ammortizzatore, plastica (2):LST 3XL-
LOS243007	ShockCartridge&Seals(2):LST3XL-	Stoßdämpfer Kartusche & Dichtung (2): LST3XL-	Cartouche d'amortisseur & joints (2) : LST3XL-	Cartuccia ammortizzatore e guarnizioni (2):LST3XL-
LOS243008	ShockShft,Polished(2): LST3XL-E	Stoßdämpferwelle, poliert (2): LST3XL-E	Arbre antichoc, poli (2) : LST3XL-E	Alberino ammortizzatore, finitura lucida (2): LST3XL-E
LOS243009	Shock Body, Threaded, HA (2): LST 3XL-E	Stoßdämpfergehäuse, Gewinde, HA (2): LST 3XL-E	Corps antichoc, fileté, HA (2) : LST 3XL-E	Corpo ammortizzatore, filettato, HA (2): LST 3XL-E
LOS244002	Hinge Pin Brace Set, HA: LST 3XL-E	Scharnierstiftklammer Satz, HA LST 3XL-E	Lot d'axes de charnière, HA : LST 3XL-E	Set piastrine per perni braccetti, HA: LST 3XL-E
LOS246002	Servo Arm,Steering,15T:LST 3XL-	Gestängeende, Lenkung Satz, 15T:LST 3XL-	Bras du servo, direction, 15 T : LST 3XL-	Braccio servocomando, sterzo, 15T: LST 3XL-
LOS44001	Wheel,17mm,Blk CR (2):LST 3XL-E	Rad, 17mm, Schwarz CR (2): LST 3XL-E	Roue, 17 mm, Blk CR (2) : LST 3XL-E	Ruota, 17 mm, colore nero CR (2): LST 3XL-E
LOSA3505	Diff Seal Set: 8B,8T,LST,XXL,MB	Differentialgetriebedichtung: 8B, 8T, LST, XXL, MB	Lot de joints pour différentiels : 8B,8T,LST,XXL,MB	Set guarnizioni diff.: 8B,8T,LST,XXL,MB
LOSA4002	Antenna Kit	Antennenbausatz	Kit d'antenne	Kit antenna
LOSA4003	Antenna Caps	Antennenkappen	Capuchons d'antenne	Cappucci antenna
LOSA6204	4-40 x 1/2 Socket Head Screw	4-40 x 1/2 Innensechskantschraube	Vis à pans creux 4-40 x 1/2	Vite a brugola 4-40 x 1/2
LOSA6206	4-40 x 3/8 SH Screws (10)	4-40 x 3/8 Innensechskantschraube (10)	Vis à pans creux 4-40 x 3/8 (10)	Viti a brugola 4-40 x 3/8 (10)
LOSA6216	4-40 x 7/8 Socket Head Screw	4-40 x 7/8 Innensechskantschraube	Vis à pans creux 4-40 x 7/8	Vite a brugola 4-40 x 7/8
LOSA6220	4-40 x 1/2 FH Screws (6)	4-40 x 1/2 FH Schrauben (6)	Vis à tête plate 4-40 x 1/2 (6)	Viti a testa piana 4-40 x 1/2 (6)
LOSA6227	Hardened Setscrews,4-40	Gehärtete Stellschrauben, 4-40	Vis de fixation trempée, 4-40	Grani induriti, 4-40
LOSA6228	Hardened Setscrews,5-40	Gehärtete Stellschrauben, 5-40	Vis de fixation trempée, 5-40	Grani induriti, 5-40
LOSA6233	4-40 x 5/8 FH Screws (10)	4-40 x 5/8 Flachkopfschrauben (10)	Vis à tête plate 4-40 x 5/8 (10)	Viti a testa piana 4-40 x 5/8 (10)
LOSA6241	5-40 x 5/8 Caphead Screw (8)	5-40 x 5/8 Inbusschrauben (8)	Vis d'assemblage creuses 5-40 x 5/8 (8)	Vite a testa cilindrica 5-40 x 5/8 (8)

REPLACEMENT PARTS // TEILELISTE // LISTE DES PIÈCES DE RECHANGE // ELENCO DEI RICAMBI

Part #	English	Deutsch	Français	Italiano
LOSA6242	5-40 x 1.25 Caphead Screw(4)	5-40 x 40 x 1,25 Inbusschraube (4)	Vis d'assemblage creuses 5-40 x 1,25 (4)	Vite a testa cilindrica 5-40 x 1,25 (4)
LOSA6244	King Pin Screws	Sattelzapfenschrauben	Vis pivot	Viti kingpin
LOSA6245	4-40x5/16 Button Head Screws:X	4-40x5/16 Rundkopfschrauben: X	Vis à tête bombée 4-40 x 5/16 : X	Viti a testa tonda 4-40 x 5/16: X
LOSA6247	2-56 x 3/4 Caphead Screws	2-56 x 3/4 Inbusschrauben	Vis d'assemblage creuses 2-56 x 3/4	Viti a testa cilindrica 2-56 x 3/4
LOSA6250	Set Screws, 4mm & 5mm (6ea)	Stellschrauben, 4mm & 5mm (6ea)	Vis de blocage, 4 mm & 5 mm (6ea)	Grani, 4 mm e 5 mm (6 cad.)
LOSA6256	4-40x 1/2 Button Head Cap Screw (6)	4-40x 1/2 Halbrundschraube (6)	Vis à tête bombée 4-40 x 1/2 (6)	Vite a testa tonda 4-40 x 1/2 (6)
LOSA6258	2-56x5/16 Flathead Screws (24)	2-56x5/16 Flachkopfschrauben (24)	Vis à tête plate 2-56 x 5/16 (24)	Viti a testa piana 2-56 x 5/16 (24)
LOSA6268	4-40 x 1 1/4 Flathead Screw (6) *	4-40 x 1 1/4 Flachkopfschraube (6) *	Vis à tête plate 4-40 x 1 1/4 (6)*	Vite a testa piana 4-40 x 1 1/4 (6) *
LOSA6271	5-40 x 1/2 FH Screws (10)	5-40 x 1/2 Flachkopfschrauben (10)	Vis à tête plate 5-40 x 1/2 (10)	Viti a testa piana 5-40 x 1/2 (10)
LOSA6279	5-40 x 3/4 BH Screws (8)	5-40 x 3/4 Rundkopfschrauben (8)	Vis à tête bombée 5-40 x 3/4 (8)	Viti a testa tonda 5-40 x 3/4 (8)
LOSA6287	4-40 x 1 1/4 Cap Head Screws (6)	4-40 x 1 1/4 Inbusschrauben (6) *	Vis d'assemblage creuses 4-40 x 1 1/4 (6)	Viti a testa cilindrica 4-40 x 1 1/4 (6)
LOSA6302	5-40 Locking Nuts,Steel	5-40 Sicherungsmuttern, Stahl	Écrou de blocage, acier 5-40	Dadi autobloccanti 5-40, acciaio
LOSA6308	4-40 Steel Locking 1/2 Nuts (10)	4-40 Stahlsicherung 1/2-Mutter (10)	Écrou de blocage 1/2, acier, 4-40 (10)	Dadi autobloccanti 4-40 1/2 (10)
LOSA6350	#4 and 1/8 Hardened Washers	#4 und 1/8 gehärtete Unterlegscheiben	Rondelles renforcées #4 et 1/8	Rondelle indurite #4 e 1/8
LOSA6939	6x10mm Ball Bearing (4)	6x10mm Kugellager (4)	Roulement à billes 6 x 10 mm (4)	Cuscinetto a sfera 6x10 mm (4)
LOSA6942	8x16mm Sealed Ball Bearing (4)	8x16mm abgedichtetes Kugellager (4)	Roulement à billes hermétique 8 x 16 mm (4)	Cuscinetto a sfera sigillato 8x6 mm (4)
LOSA6944	15x21x4 Shielded BB(2)	15x21x4 abgeschirmtes Kugellager (2)	Roulement à billes blindé 15 x 21 x 4 (2)	Cuscinetto a sfera schermato 15x21x4 (2)
LOSB2035	Fr/R Suspension Arms:XXL/2, LST2	Front/Heck Querlenker: XXL/2, LST2	Bras de suspension AV/AR : XXL/2, LST2	Braccetti sospensioni ant./post.: XXL/2, LST2
LOSB2104	Carriers & Spindles (Pr):LST2,XXL/2	Träger & Spindeln (Pr): LST2, XXL/2	Support & axe (Pr) : LST2 XXL/2	Fuselli e portafuselli (Pr): LST2,XXL/2
LOSB2106	Rear Hubs Carriers (Pr):LST2,XXL2	Hinterradnabenträger (Pr): LST2, XXL2	Porte-moyeux arrière (Pr) : LST2, XXL2	Portamozzi posteriori (Pr): LST2,XXL2
LOSB2151	F/R Shock Tower w/ PinMounts:LST,AFT	Front/Heck Stoßdämpferbrücke mit Verbindungsstiften: LST, AFT	Tour d'amortisseur avec supports de broches AV/AR : LST, AFT	Torretta ammortizzatore ant./post. con montante perno: LST,AFT
LOSB2249	LST Series Wheelie Bar	LST Serie Wheelie-Stange	Barre de cabré série LST	Wheelie Bar serie LST
LOSB2257	R&LBulkheadsDiffRet,LST,AFT,MUG G,MGB	R&L Spundwände Diff FRet, LST, AFT, MUG, MGB	Cloison droite et gauche, maintien de différentiel, LST, AFT, MUG, MGB	Fermo diff. paratie dx e sx, LST,AFT,MUG,MGB
LOSB2401	F/RBumpers&Braces:LST/2,XXL/2	Front/Heck Stoßstangen & Verstrebungen: LST/2, XXL/2	Pare-chocs & entretoise AV/AR : LST/2, XXL/2	Staffe e paraurti ant./post.: LST/2,XXL/2
LOSB2450	F/RBodyMntPst&HDW:LST/2,AFT,MUG	Front/Heck Gehäuse MntPst&HDW: LST/2, AFT, MUG	Support de carrosserie AV/AR & HDW : LST/2, AFT, MUG	Colonnine carrozzeria ant./post. e accessori: LST/2,AFT,MUG
LOSB3520	F/R CV Drive Shaft Set:LST2,XXL/2	Front/Heck CV Antriebswelle Satz: LST2, XXL/2	Lot d'arbres de transmission CV AV/AR : LST2, XXL/2	Set albero di trasmissione CV ant.post.: LST2,XXL/2
LOSB3521	F/R Drive Shaft: LST2, XXL/2	Front/Heck Antriebswelle: LST2, XXL/2	Arbre de transmission AV/AR : LST2, XXL/2	Albero di trasmissione ant./post.: LST2, XXL/2
LOSB3522	F/R Axle: LST2, XXL/2	Front/Heck Achse LST2, XXL/2	Essieu AV/AR : LST2, XXL/2	Asse ant./post.: LST2, XXL/2
LOSB3523	CV DriveshaftRebuild Set:LST2,XXL/2	CV Umbau Antriebswelle Satz:LST2,XXL/2	Reconstruction d'arbre de transmission CV AV/AR : LST2, XXL/2	Set riparazione albero di trasmissione CV: LST2,XXL/2
LOSB3528	Heavy-DutyDiffCase: 8/8T/LST/XXL/2	Schwerlast-Differentialgetriebegehäuse: 8/8T/LST/XXL/2	Boîtier de différentiel résistant : 8/8T/LST/XXL/2	Scatola differenziale Heavy Duty: 8/8T/ LST/XXL/2
LOSB3534	F/R Diff Ring&Pinion:LST2,XXL/2	Front/Heck Diff. Ring & Getrieberad: LST/2, XXL/2	Anneau de différentiel & pignon AV/AR : LST/2, XXL/2	Pignone e anello diff. ant./post.: LST/2,XXL/2
LOSB3538	F/RDiffBvlGearSet:LST/2,AFT,MUG ,MGB	Front/Heck Diff. Bvl Getriebe Satz: LST/2, AFT, MUG, MGB	Train d'atterrissage, différentiel BVL AV/AR : LST/2, AFT, MUG, MGB	Set ingranaggi conici diff. ant./post.: LST/2,AFT,MUG,MGB
LOSB3540	F/RDiffOutdriveSt:LST/2,AFT,MUG, MGB	Front/Heck Diff. Flexwelle St: LST/2, AFT, MUG, MGB	Lot de sorties de différentiel AV/AR : LST/2, AFT, MUG, MGB	Set trascinatore diff. ant./post.: LST/2,AFT,MUG,MGB
LOSB3951	Differential Shims, 13mm:LST2,XXL/2	Differentialgetriebe Distanzscheiben, 13mm: LST2, XXL/2	Cales de différentiel, 13 mm : LST2, XXL/2	Spessori differenziale, 13 mm: LST2,XXL/2
LOSB4104	Outer Pivot Pin Set(4):LST2/XXL/2	Äußerer Drehzapfen Satz (4): LST2/XXL/2	Lot de broches de pivot extérieur (4) : LST2/XXL/2	Set perno girevole esterno (4): LST2/XXL/2
TLR235001	5-40 x 3/8 Cap Head Screws (4)	5-40 x 3/8 Inbusschrauben (4)	Vis d'assemblage creuses 5-40 x 3/8 (4)	Viti a testa cilindrica 5-40 x 3/8 (4)
TLR245002	5-40 x 1/4 BH Screws (10)	5-40 x 1/4 Rundkopfschrauben (10)	Vis à tête bombée 5-40 x 1/4 (10)	Viti a testa tonda 5-40 x 1/4 (10)
TLR255004	Cap Head Screws, M2.5x8mm (10)	Inbusschrauben, M2,5x8mm (10)	Vis d'assemblage creuses, M2,5 x 8 mm (10)	Viti a testa cilindrica, M2,5 x 8 mm (10)
TLR255014	Flat Head Screws, M4x20mm (10)	Flachkopfschrauben, M4x20mm (10)	Vis à tête plate, M4 x 20 mm (10)	Viti a testa piana, M4 x 20 mm (10)
TLR255032	Setscrew, Cup Point, M5x6mm (10)	Stellschraube, Ringschneide, M5x6mm (10)	Vis de fixation, bout cuvette, M5 x 6 mm (10)	Grano, punta bombata, M5 x 6 mm (10)
TLR5902	Button Hd Screws, M3 x 8mm (10)	Rundkopfschraube, M3 x 8mm (10)	Vis à tête bombée, M3 x 8 mm (10)	Viti a testa tonda, M3 x 8 mm (10)
TLR5963	Flathead Screw, M3 x 12mm (10)	Flachkopfschraube, M3 x 12mm (10)	Vis à tête plate, M3 x 12mm (10)	Viti a testa piana, M3 x 12 mm (10)
TLR6105	E-Clips, 3mm Shaft (12)	E-Clips, 3mm Welle (12)	Clip en e, arbre de 3 mm (12)	E-Clip, albero da 3 mm (12)
TLR6291	Setscrew, M5 x 4mm, Flt Pnt (10)	Stellschraube, M5 x 4mm (10)	Vis de fixation, M5 x 4 mm, point plat (10)	Grano, M5 x 4 mm, punta piana (10)
TLR8202	Body Clips, Black (12): 22	Gehäuseklappen, schwarz (12): 22	Clips pour fixer la carrosserie, noir (12) : 22	Clip carrozzeria, colore nero (12): 22
DYNS2631	FUZE 150a Sensorless BL WP ESC: 3-6s	FUZE 150a Sensorlose BL WP ESC 3-6s	Variateur ESC Fuze 150a BL WP sans capteur : 3-6 s	FUZE ESC 150A brushless resistente all'acqua senza sensori: 3-6s

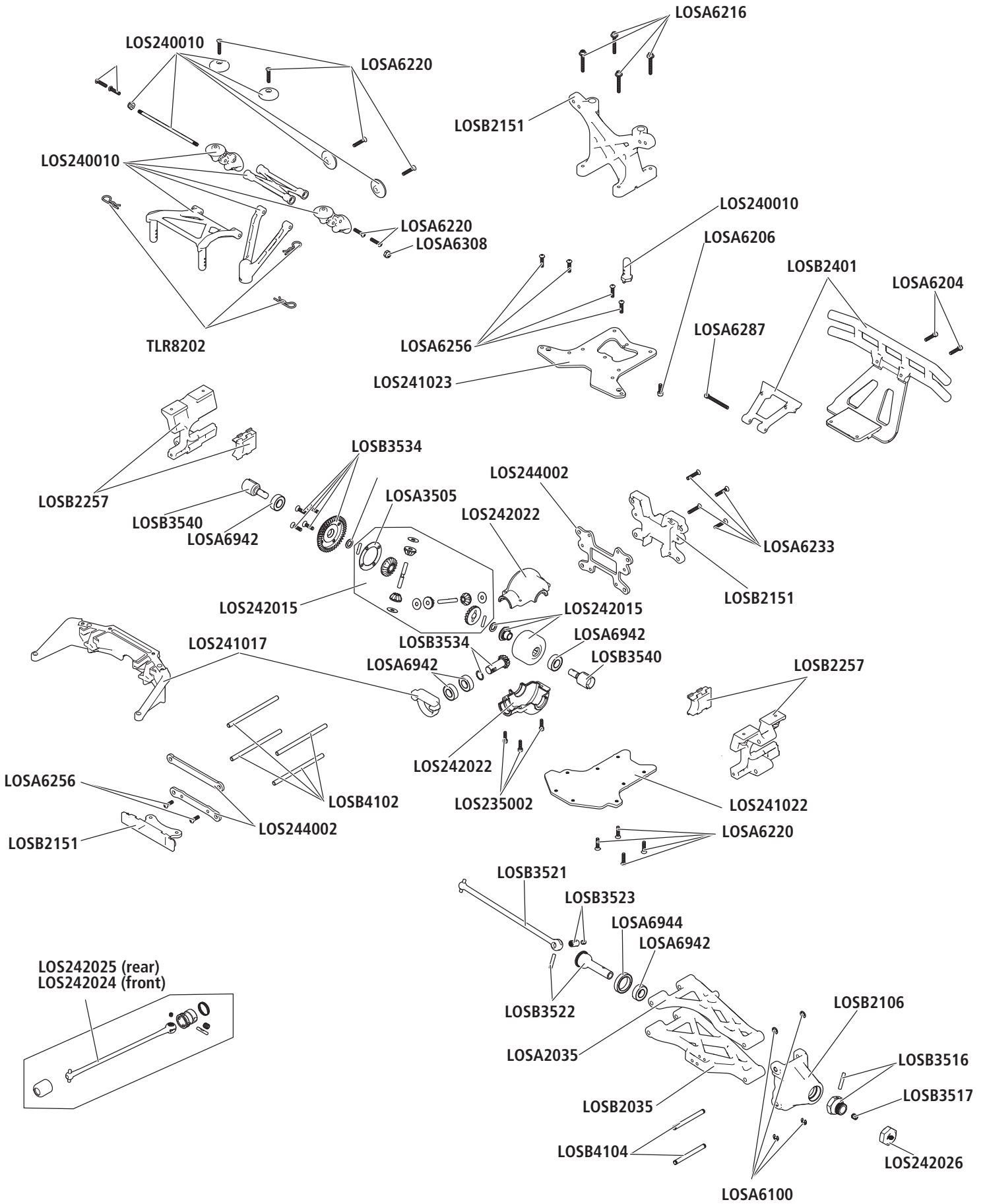
REPLACEMENT PARTS // TEILELISTE // LISTE DES PIÈCES DE RECHANGE // ELENCO DEI RICAMBI

Part #	English	Deutsch	Français	Italiano
DYNS1631	Fuze 1/8 4P BL Motor 2200kv: LST 3XL-E	Fuze™ 1/8 4P BL Motor 2200kv: LST 3XL-E	Moteur Fuze 2200 kV BL 4P 1/8 LST 3XL-E	Fuze Motore brushless 4P 1/8 2200 kv: LST 3XL-E
SPM2335	DX2e Active 2Ch Surface Radio	DX2e Active 2Ch Surface Radio	Émetteur DX2e Active 2 voies	DX2e Active 2Ch Surface Radio
SPMS904	18KG WP 1/5th Scale Servo	18KG WP 1/5 Maßstab Servo	Servo à l'échelle 1/5° 18KG WP	Servocomando scala 1:5 18 kg resistente all'acqua (SPMS904)
SPM-SRS6000	SRS6000 DSMR AVC Surface Receiver	SRS6000 DSMR AVC Surface Receiver	SRS6000 DSMR AVC Surface Receiver	SRS6000 DSMR AVC Surface Receiver
LOS242004	Pinion Gear, 22T, 1.0M, 5mm Shaft	Zahnradgetriebe, 22T, 1,0M, 5mm Welle	Engrenage à pignons, arbre de 22 T, 1,0 M, 5 mm	Pignone, 22T, 1.0M, albero da 5 mm

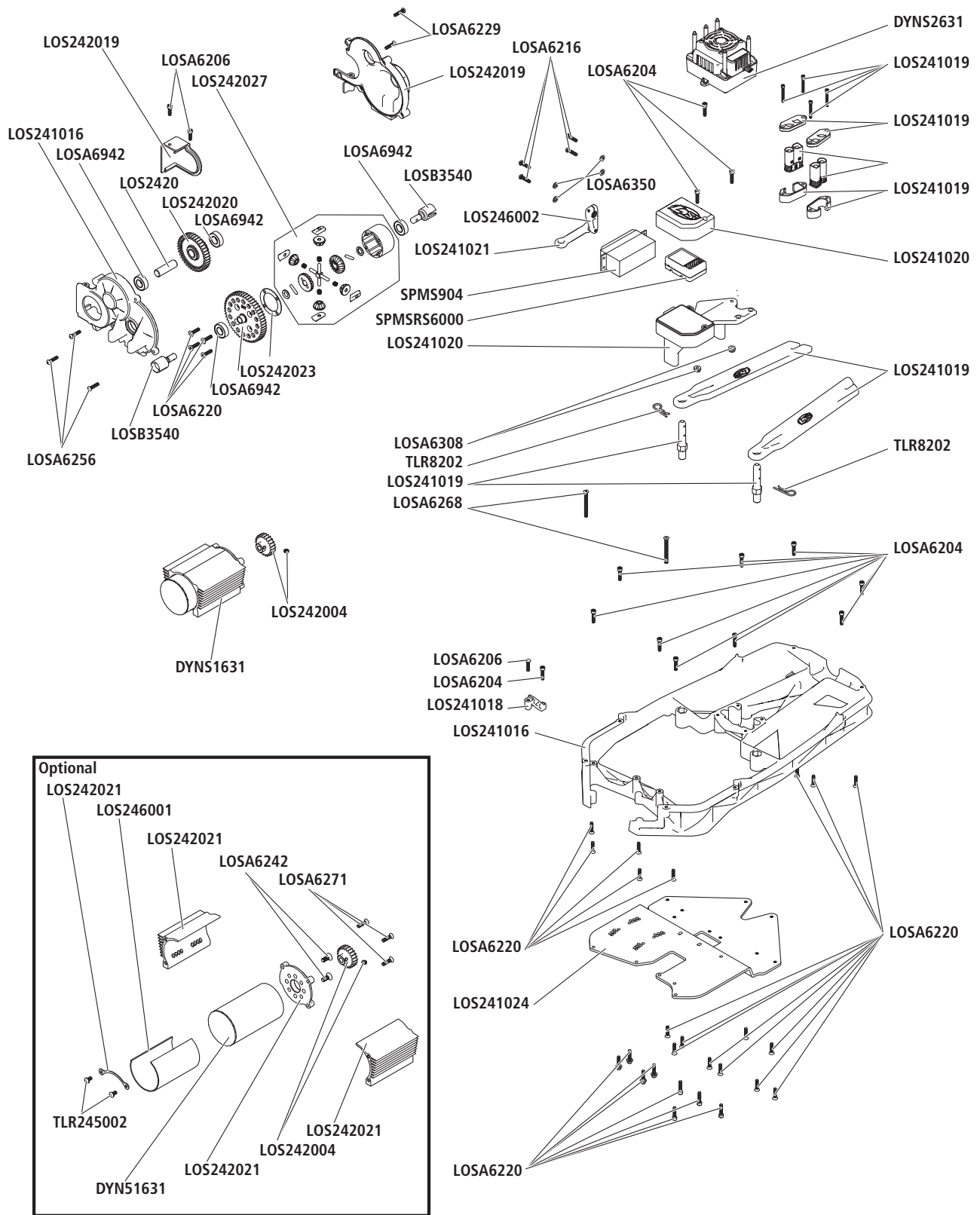
OPTIONAL PARTS // OPTIONALE TEILE // PIÈCES OPTIONNELLES // PARTI OPZIONALI

Part #	English	Deutsch	Français	Italiano
DYNB3855EC	HD7.6V5000mAh2S50CLiPoCase:EC5	HD7.6V5000mAh2S50CLiPoCase:EC5	Boîtier de batterie Li-Po HD 7,6 V 5000 mAh 2S 50 C : EC5	Case batteria LiPo HD 7,6 V 5000 mAh 2S 50C: EC5
DYNB3856EC	HD11.4V 5000mAh 3S 50C LiPoCase:EC5	HD11.4V 5000mAh 3S 50C LiPoCase:EC5	Boîtier de batterie Li-Po HD 11,4 V 5000 mAh 3S 50 C : EC5	Case batteria LiPo HD 11,4 V 5000 mAh 3S 50 C: EC5
LOS340000	BodySet w/mask, Clear: LST3XL-E	Gehäuse Satz mit Maske, farblos: LST3XL-E	Carrosserie avec masque, clair : LST3XL-E	Set carrozzeria con maschera, trasparente: LST3XL-E
LOS343000	ShockCap,Al,Blk (2): LST/2,3XL-	Stoßkappe, Al, schwarz (2): LST/2,3XL-	Capuchon antichoc, Al, Blk (2) : LST/2,3XL-	Tappo ammortizzatore, alluminio, colore nero (2): LST/2,3XL-
LOS344000	Fr Spindle Set, Alum:LST2, XXL/E	Front Spindel Set, Alum: LST2, XXL/E	Lot d'axes avant, aluminium : LST2, XXL/E	Set fusello ant.: LST2, XXL/E
SPM5000	DX5R 5CH DSMR Tx w/SR6000T	DX5R 5CH DSMR Tx w/SR6000T	DX5R 5CH DSMR Tx avec SR6000T	Radiocomando DX5R 5CH DSMR con SR6000T
SPM6740	Optional Speedometer DX2E	Optional Tachometer DX2E	Compteur de vitesse facultatif DX2E	Tachimetro opzionale DX2E
SPM6741	Optional Bluetooth Module DX2E	Optional Bluetooth-Modul DX2E	Module Bluetooth facultatif DX2E	Modulo Bluetooth opzionale DX2E
SPM6742	TM1500 Telemetry Module	TM1500 Telemetriemodul	Module de télémétrie TM1500	Modulo telemetria TM1500
SPM6743	Spektrum DX2E Active Speedometer Bundle	Spektrum DX2E Active Tachometer-Bündel	Lot de compteurs de vitesse Spektrum DX2E Active	Bundle tachimetro Spektrum DX2E Active
SPM6744	Spektrum DX2E Active Dashboard Bundle	Spektrum DX2E Active Armatur-Bündel	Lot de tableaux de bord Spektrum DX2E Active	Bundle cruscotto Spektrum DX2E Active
SPM6745	DX2E Active Phone Mount	DX2E Active Telefonhalterung	Support de téléphone DX2E Active	Supporto telefono DX2E Active
LOS242007	Pinion Gear, 19T, 1.0M, 5mm Shaft	Zahnradgetriebe, 19T, 1,0M, 5mm Welle	Engrenage à pignons, arbre de 19 T, 1,0 M, 5 mm	Pignone, 19T, 1.0M, albero da 5 mm
LOS242008	Pinion Gear, 20T, 1.0M, 5mm Shaft	Zahnradgetriebe, 20T, 1,0M, 5mm Welle	Engrenage à pignons, arbre de 20 T, 1,0 M, 5 mm	Pignone, 20T, 1.0M, albero da 5 mm
LOS242009	Pinion Gear, 21T 1.0M, 5mm Shaft	Zahnradgetriebe, 21T, 1,0M, 5mm Welle	Engrenage à pignons, arbre de 21 T, 1,0 M, 5 mm	Pignone, 21T 1.0M, albero da 5 mm
LOS242010	Pinion Gear, 23T, 1.0M, 5mm Shaft	Zahnradgetriebe, 23T, 1,0M, 5mm Welle	Engrenage à pignons, arbre de 23 T, 1,0 M, 5 mm	Pignone, 23T, 1.0M, albero da 5 mm
LOS242003	Pinion Gear, 24T, 1.0M, 5mm Shaft	Zahnradgetriebe, 24T, 1,0M, 5mm Welle	Engrenage à pignons, arbre de 24 T, 1,0 M, 5 mm	Pignone, 24T, 1.0M, albero da 5 mm
LOS242011	Pinion Gear, 25T, 1.0M 5mm Shaft	Zahnradgetriebe, 25T, 1,0M, 5mm Welle	Engrenage à pignons, arbre de 25 T, 1,0 M, 5 mm	Pignone, 25T, 1.0M, albero da 5 mm

EXPLODED VIEW // EXPLOSIONSZEICHNUNG // VUE ÉCLATÉE DES PIÈCES // VISTA ESPLOSA DELLE PARTI



EXPLODED VIEW // EXPLOSIONSZEICHNUNG // VUE ÉCLATÉE DES PIÈCES // VISTA ESPLOSA DELLE PARTI



EXPLODED VIEW // EXPLOSIONSZEICHNUNG // VUE ÉCLATÉE DES PIÈCES // VISTA ESPLOSA DELLE PARTI

